

Einbauszenarien Ultraschallarmaturen

Für industrielle Anwendungen und F&E

Typ 1 und 2 – gegenüberliegend (angewinkelter) Einbau in Rohr

Datum: Oktober 2025



1, 2 - gegenüberliegend (angewinkelter) Einbau in Rohr

Anwendungsbeispiele

Sondenbeispiele

Anschlussarmaturen

Partikelmanipulation:

- ATR-FTIR Spektroskopie
- Raman Spektroskopie
- Inline-Mikroskopie

Reinigung:

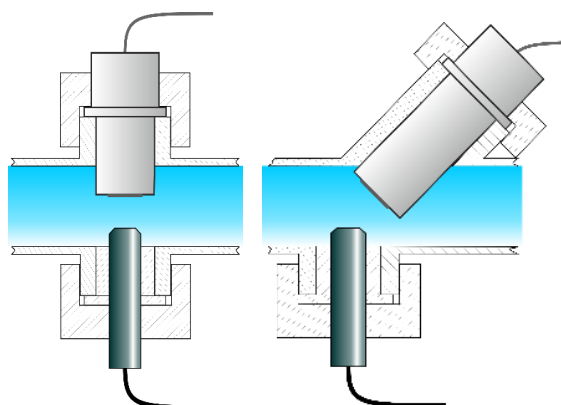
- ATR-FTIR Spektroskopie
- Raman Spektroskopie
- Inline-Mikroskopie
- FBRM
- Trübungsmessung (45°)

- BlazeMetrics Sonden
- E&H Raman Sonden
- Tornado Hudson
- Marqmetrix Ballprobes
- Mettler Toledo ATR Sonden
- Div. Hellma Sonden

- Gewindeflansch DIN2566
- Ingold DN25
- DN35, DN40, DN50

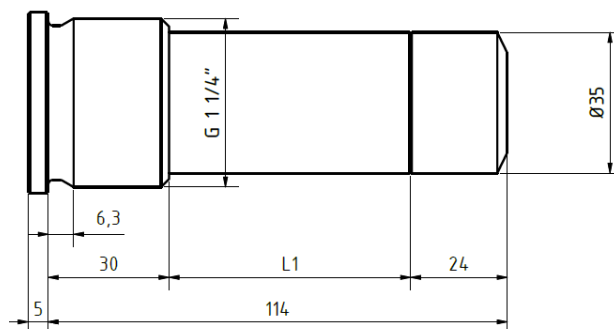
Auf Anfrage:

- Varivent Type N oder F
- Triclamp
- ATEX (Einzelprüfung erforderlich)



Der angewinkelte Einbau ist nur für Reinigungsanwendungen geeignet.

Die Zeichnung steht sinnbildlich für alle Einbausituationen und unterscheidet sich nach Anschlussarmatur.



Rohrgewinde nach DIN ISO 228-1
Pipe thread according to DIN ISO 228-1

Die Länge L1 kann vor Bestellung unabhängig der Armatur-Art gewählt werden.

Anpassungen auf Anfrage möglich!



Haftungsausschluss:

Die Informationen, Texte und Darstellungen in diesem Dokument dienen lediglich zu Informationszwecken. Wir bemühen uns, genaue und aktuelle Informationen bereitzustellen, übernehmen jedoch keine Gewähr für die Richtigkeit, Vollständigkeit oder Aktualität der Inhalte. Wir behalten uns das Recht vor, jederzeit Änderungen an den Inhalten vorzunehmen.

Veränderungen und Urheberrecht:

Alle Rechte vorbehalten. Alle Marken, Logos sind Eigentum ihrer jeweiligen Inhaber. Das Kopieren, Vervielfältigen oder Ändern jeglicher Inhalte dieses Dokuments ist ohne ausdrückliche schriftliche Genehmigung untersagt.

Weitere Informationen:

Verantwortlich für Inhalt und Druck: usePAT GmbH, Österreich
Copyright © 2025 usePAT GmbH, Wien, Österreich

usePAT GmbH
Schönbrunner Straße 231/2.01
1120 Wien / Österreich – Europa
Tel: +43 660 83 45 674
E-Mail: info@usePAT.com
Web: www.usePAT.com

